



Logeo Seine Estuaire 
Groupe ActionLogement

Logeo Promotion 
Groupe ActionLogement

Atelier XV

ADFACTO 

Rue Henry Simon - YPORT
Réunion publique du 7 juin 2019



Présentation du contexte M. Le Maire

Rue Henry Simon - YPORT

Logeo Seine Estuaire 
Groupe ActionLogement

Logeo Promotion 
Groupe ActionLogement

Atelier XV 

PRESENTATION DE L'EQUIPE

Rue Henry Simon - YPORT

Logeo Seine Estuaire 
Groupe ActionLogement

Logeo Promotion 
Groupe ActionLogement

Atelier XV 

Logeo Seine Estuaire et Logeo Promotion

- **Logeo Seine Estuaire**

Nous sommes une entreprise sociale pour l'habitat du mouvement **Action Logement**, acteur de référence du développement territorial et économique sur l'Axe Seine.

Logeo Seine Estuaire c'est :

- 250 collaborateurs
- 16 000 logements sur la Normandie et l'Île-de-France
- Un suivi des habitants au cours de leur parcours logement
- Des implantations à Yport (24 logements au Cabestan), à Fécamp, à Dieppe, aux Loges...

- **Logeo Promotion**

Coopérative qui s'occupe de la commercialisation des logements au travers de la cession du parc existant ou des programmes en accession social à la propriété.



PRESENTATION DE L'EQUIPE DE MAÎTRISE D'OEUVRE

Rue Henry Simon - YPORT

Logeo Seine Estuaire 
Groupe ActionLogement

Logeo Promotion 
Groupe ActionLogement

Atelier XV 

RUE HENRY SIMON YPORT

L'équipe de Maîtrise d'Œuvre :

- **ATELIER XV**, Architecte mandataire
- **ADFACTO**, Economiste

Atelier XV

ADFACTO



PRESENTATION DU PROJET Rue Henry Simon

Rue Henry Simon - YPORT

Logeo Seine Estuaire 
Groupe ActionLogement

Logeo Promotion 
Groupe ActionLogement

Atelier XV 

Situation dans la commune



Rue Henry Simon - YPORT

Logeo Seine Estuaire 
Groupe ActionLogement

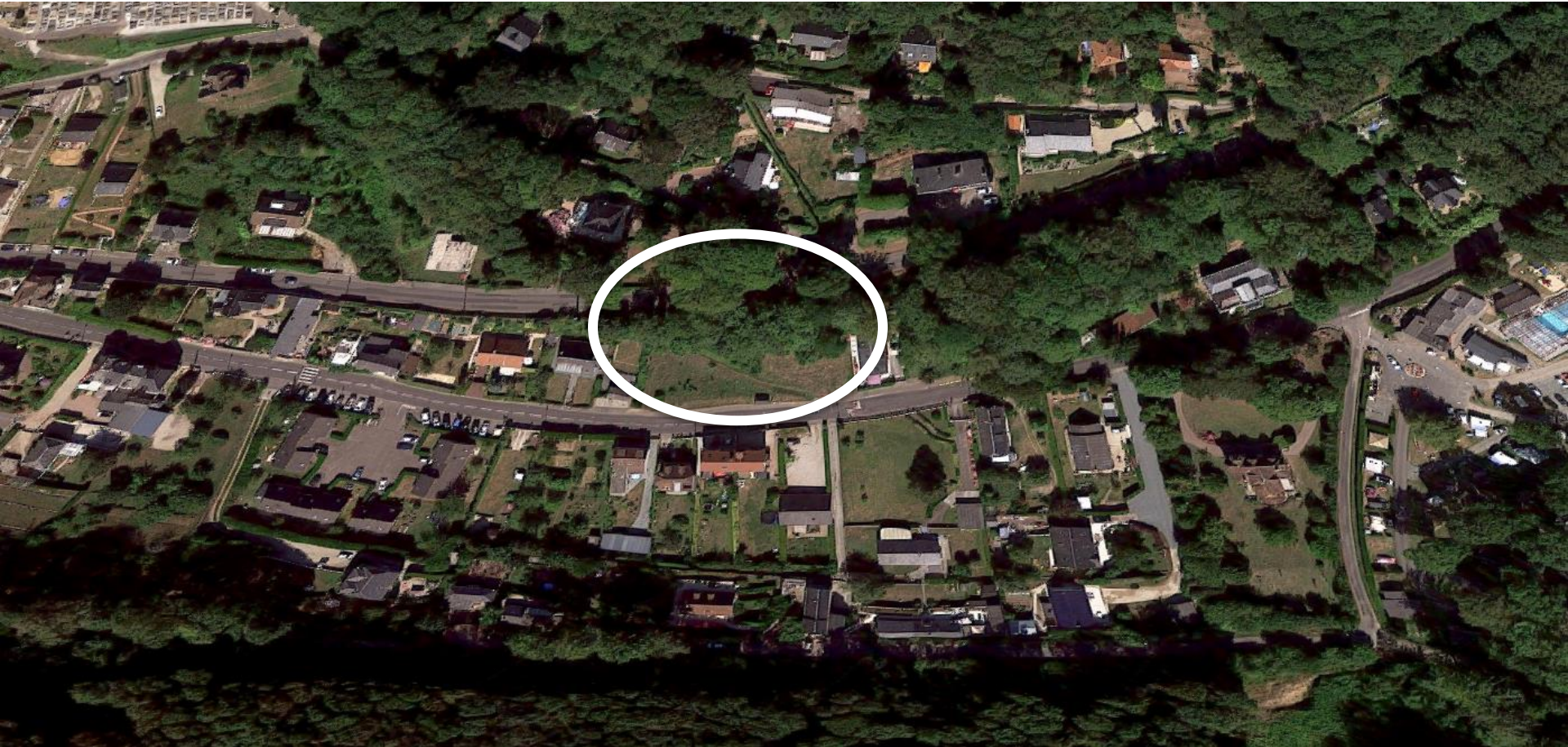
Logeo Promotion 
Groupe ActionLogement

Atelier XV 

Situation dans la commune



Un terrain vue d'en haut



Rue Henry Simon - YPORT

Logeo Seine Estuaire 
Groupe ActionLogement

Logeo Promotion 
Groupe ActionLogement

Atelier XV 

Un terrain vue de la rue



Rue Henry Simon - YPORT

Logeo Seine Estuaire 
Groupe ActionLogement

Logeo Promotion 
Groupe ActionLogement

Atelier XV 

Aménagement de l'opération

Parcelle d'une surface
de 1 600 m²

6 maisons individuelles
de type T4 de 82,7 m²



Perspective du projet



Perspective du projet



Rue Henry Simon - YPORT

Logeo Seine Estuaire 
Groupe ActionLogement

Logeo Promotion 
Groupe ActionLogement

Atelier XV 

Perspective du projet



Rue Henry Simon - YPORT

Logeo Seine Estuaire 
Groupe ActionLogement

Logeo Promotion 
Groupe ActionLogement

Atelier XV 

Perspective du projet



Rue Henry Simon - YPORT

Logeo Seine Estuaire 
Groupe ActionLogement

Logeo Promotion 
Groupe ActionLogement

Atelier XV 

Perspective du projet



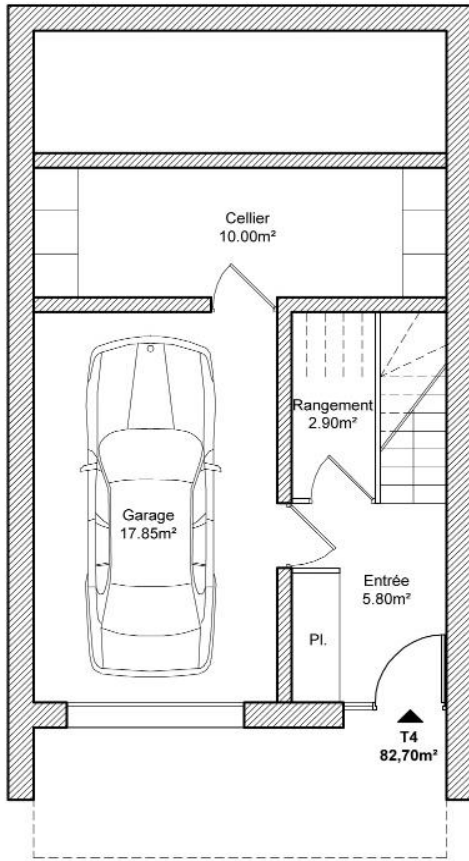
Rue Henry Simon - YPORT

Logeo Seine Estuaire 
Groupe ActionLogement

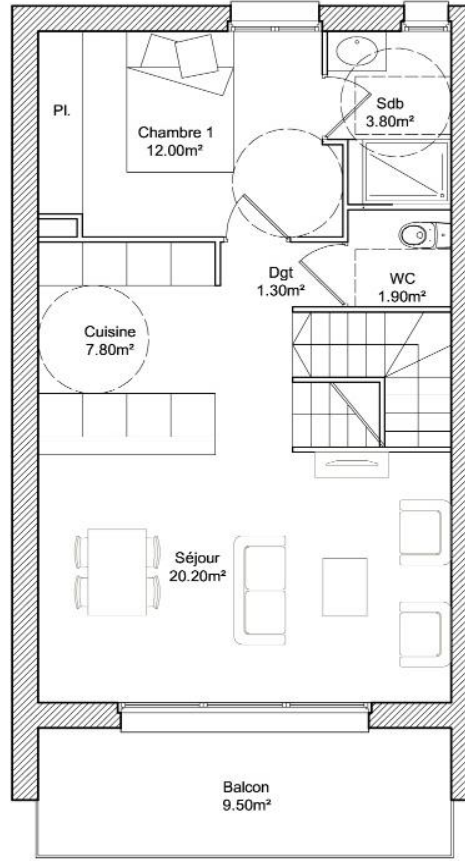
Logeo Promotion 
Groupe ActionLogement

Atelier XV 

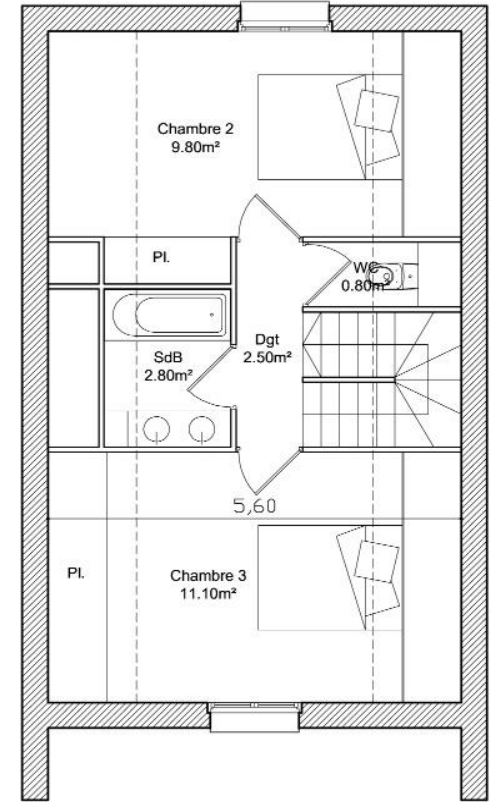
Exemple de plan d'une maison



REZ-DE-CHAUSSEE



1ER ETAGE



2E ETAGE



PLAN DES NIVEAUX Ech:1/100°

Exemple des surfaces

Pièces	Surface (m ²)
Séjour	20.20
Cuisine	7.80
Chambre 1	12.00
Salle de bain	3.80
WC	1.90
Dégagements	3.80
Chambre 2	9.80
Chambre 3	11.10
Salle de bain	2.80
WC	0.80
Entrée	5.80
Rangement	2.90
Total	82.7

Annexes (m ²)	
Garage	17.85
Cellier	10.00
Balcon	9.50

Maquette du projet

Rue Henry Simon - YPORT

Logeo Seine Estuaire 
Groupe ActionLogement

Logeo Promotion 
Groupe ActionLogement

Atelier XV 



PLANNING D'INTERVENTION

Rue Henry Simon - YPORT

Logeo Seine Estuaire 
Groupe ActionLogement

Logeo Promotion 
Groupe ActionLogement

Atelier XV 

Planning prévisionnel

pour la construction des 6 maisons rue Henry Simon



Dépôt de permis de construire:	Juin 2019
Obtention du permis de construire:	Septembre/octobre 2019
Démarrage des travaux :	2^{ème} trimestre 2020
Livraison des logements :	3^{ème} semestre 2021



**PRESENTATION PROJET
RUE ERNEST LETHUILLIER**
**Construction de 7 logements dans un petit immeuble
collectif**



Présentation du contexte M. Le Maire

Situation dans la commune



Rue Ernest Lethuillier - YPORT

Logeo Seine Estuaire 
Groupe ActionLogement

Logeo Promotion 
Groupe ActionLogement

Atelier XV 

Situation dans la commune



Vue actuelle de la rue Ernest Lethuillier



Perspective



Rue Ernest Lethuillier - YPORT

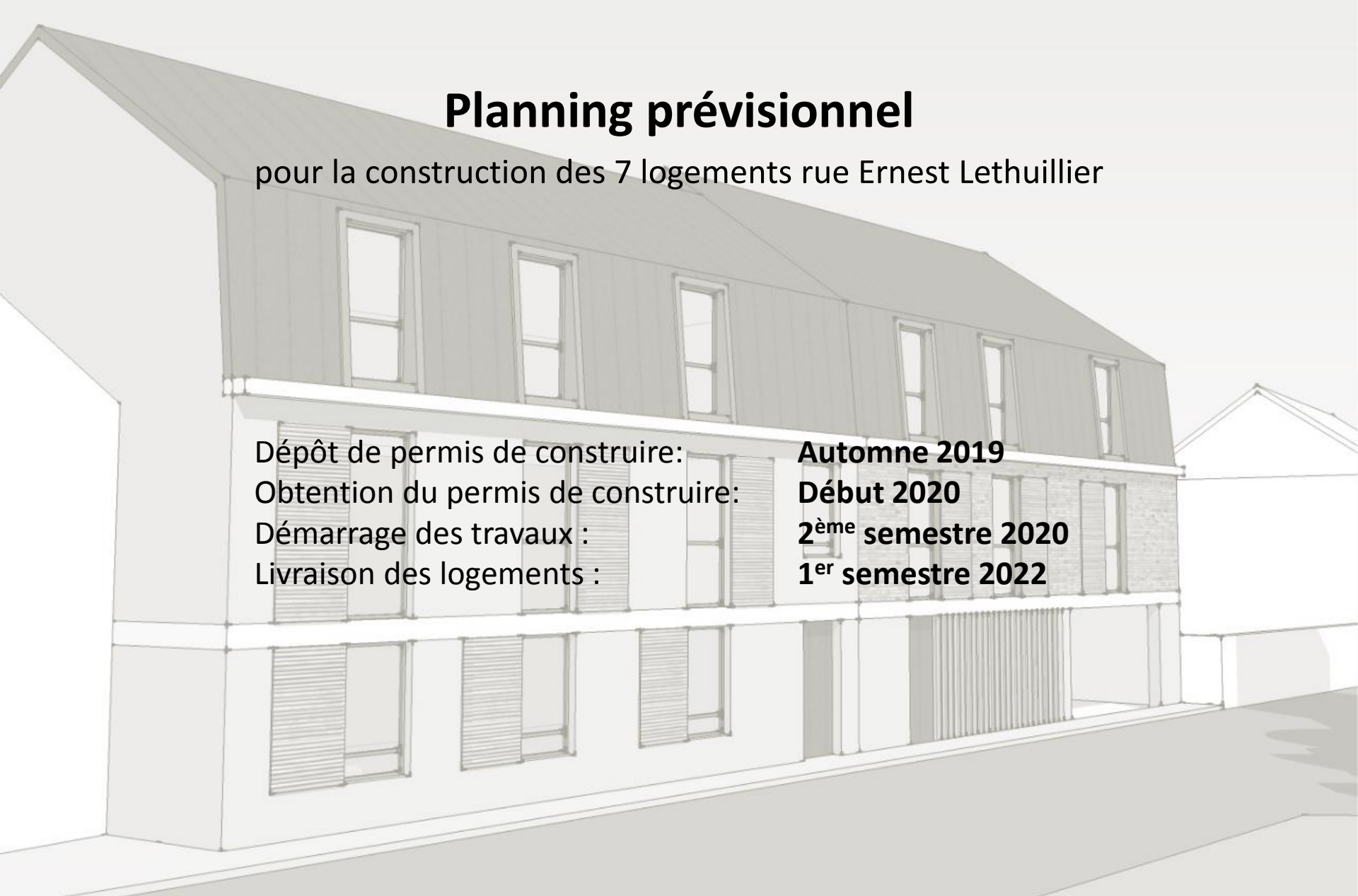
Logeo Seine Estuaire 
Groupe ActionLogement

Logeo Promotion 
Groupe ActionLogement

Atelier XV 

Planning prévisionnel

pour la construction des 7 logements rue Ernest Lethuillier



Dépôt de permis de construire:	Automne 2019
Obtention du permis de construire:	Début 2020
Démarrage des travaux :	2^{ème} semestre 2020
Livraison des logements :	1^{er} semestre 2022



Merci de votre attention

Rue Henry Simon - YPORT

Logeo Seine Estuaire 
Groupe ActionLogement

Logeo Promotion 
Groupe ActionLogement

Atelier XV 

CONTACTS

L'équipe de Logeo Seine Estuaire et Logeo Promotion:

- Elise ROUSSEL, Responsable de programmes
- Alexandre DASSONVILLE, Responsable du développement
- Christophe SZKLAREK, Directeur technique
- Stéphane DAMBRINE, Directeur du pôle immobilier